

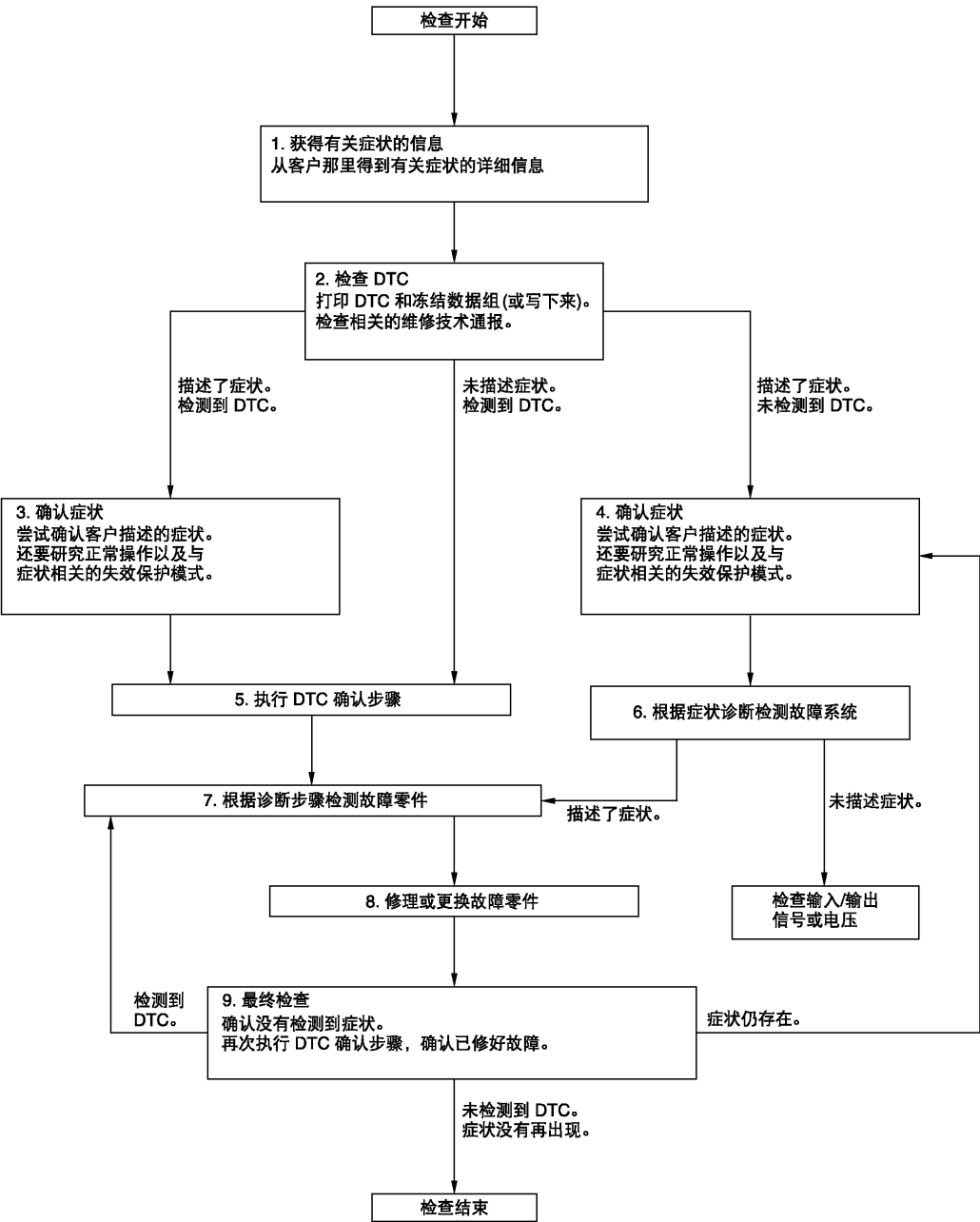
基本检查

诊断和维修工作流程

工作流程

总流程

INFOID:000000010619941



# 诊断和维修工作流程

## < 基本检查 >

---

### 详细流程

#### 1. 获取症状信息

---

1. 向客户询问与症状相关的详细信息 ( 事故 / 故障发生时的状态和环境 )。
2. 检查故障功能的运行情况。

>> 转至 2。

#### 2. 检查 DTC

---

1. 检查 DTC。
2. 如果检测到 DTC, 执行以下步骤。
  - 记录 DTC 和冻结数据组 ( 用 CONSULT 打印。 )
  - 清除 DTC。
  - 研究 DTC 检测到的故障原因与客户描述的症状之间的关系。
3. 查阅相关的维修记录, 以获得更多的信息。

##### 是否有症状描述和检测到 DTC?

有描述症状, 检测到 DTC>>转至 3。

有描述症状, 未检测到 DTC>>转至 4。

未描述症状, 有检测到 DTC>>转至 5。

#### 3. 确认症状

---

尝试确认客户所描述的症状。

同时研究与症状相关的正常操作以及失效 - 保护模式。

检测到症状时, 确认症状和状况之间的关系。

>> 转至 5。

#### 4. 确认症状

---

尝试确认客户所描述的症状。

检测到症状时, 确认症状和状况之间的关系。

>> 转至 6。

#### 5. 执行 DTC 确认步骤

---

对检测的 DTC 执行 DTC 确认步骤, 然后检查是否再次检测到 DTC。此时, 请务必将 CONSULT 连接到车辆上, 并且检查即时自诊断结果。

如果检测到两个或两个以上的 DTC, 请参见 DTC 检测优先表并确定故障诊断的先后顺序。

##### **注:**

- 如果没有检测到 DTC, 冻结数据组会比较有用。
- 如果维修手册上没有包括 DTC 确认步骤, 则执行部件功能检查。虽然在这项检查中无法检测到 DTC, 但这个简化的检查步骤是一种有效的替代方法。  
如果部件功能检查的结果异常, 通过 DTC 确认步骤得到的 DTC 的检测结果也将相同。

##### 是否检测到 DTC?

是 >> 转至 7。

否 >> 根据 [GI-44. " 间歇性故障 "](#) 检查。

#### 6. 根据症状诊断检测故障系统

---

根据步骤 4 中确认的症状为基础的症状诊断来检测故障系统, 并根据可能的原因和症状判断故障诊断顺序。

##### 是否描述症状?

是 >> 转至 7。

否 >> 使用 CONSULT 监控来自相关传感器的输入数据或检查相关模块端子电压。

# 诊断和维修工作流程

## < 基本检查 >

### 7. 通过诊断步骤检测故障零件

按照系统的诊断步骤进行检测。

是否检测到故障零件？

- 是 >> 转至 8。
- 否 >> 根据 [GI-44, "间歇性故障"](#) 检查。

### 8. 修理或更换故障零件

1. 修理或更换故障零件。
2. 完成修理和更换工作之后，重新连接在诊断过程中断开的零件或接头。
3. 检查 DTC。如果检测到 DTC，请清除。

>> 转至 9。

### 9. 最终检查

在步骤 2 中检测到 DTC 时，再次执行 DTC 确认步骤，然后检查故障是否已被修复。  
当客户描述症状时，请参见步骤 3 或步骤 4 中确认的症状，并检查是否未检测到症状。

是否检测到 DTC 以及症状是否仍然出现？

- 是 -1 >> 检测到 DTC: 转至 7。
- 是 -2 >> 症状仍然存在 : 转至 4。
- 否 >> 在将车辆归还给客户之前，请务必清除 DTC。

A  
B  
C  
D  
E  
F  
G  
H  
I  
J  
L  
M  
N  
O  
P

RF

# 系统初始化

## < 基本检查 >

---

## 系统初始化

### 说明

INFOID:000000001058855

在发生以下状况后应执行系统初始化。

- 当更换天窗电机总成或遮阳板电机总成时。
- 当天窗或遮阳板不能正常工作时。(初始化未完成)

### 工作步骤

INFOID:000000001058856

#### 1. 步骤 1

---

1. 关闭天窗和遮阳板，然后松开天窗开关一次。
2. 再次按下并按住天窗开关 CLOSE (1 档或 2 档) (约 10 秒钟)，然后天窗向上倾斜，遮阳板向前移动并机械停止。
3. 松开天窗开关，并再次按下和按住天窗开关 CLOSE (1 档或 2 档)。然后天窗和遮阳板自动移动至遮阳板完全打开 → 天窗向下倾斜 → 天窗完全打开 → 天窗完全关闭 → 遮阳板完全关闭。
4. 在遮阳板完全关闭后，松开天窗开关。

>> 转至 2。

#### 2. 步骤 2

---

1. 操作天窗开关并检查天窗和遮阳板自动操作是否正常。
2. 执行防夹功能检查。请参见 [RF-23, "说明"](#)。

>> 结束

防夹检查

说明

INFOID:000000001058859

当执行天窗和遮阳板系统初始化时，检查防夹功能。

工作步骤

INFOID:000000001058860

1. 检查防夹功能

- 1. 完全打开天窗。
- 2. 在接近完全关闭的地方放一个木块。
- 3. 用自动滑动关闭完全关闭天窗。
- 4. 检查天窗是否没有夹住木块而降低约 150 mm (5.91 in) 并停止。
- 5. 完全打开遮阳板。
- 6. 将一块木板放在接近完全关闭的位置。
- 7. 用自动滑动关闭完全关闭遮阳板。
- 8. 检查遮阳板是否没有夹住木块而降低约 150 mm (5.91 in) 并停止。

注意：

- 切勿用手或身体其他部位检查，因为可能被夹住。切勿被夹住。
- 当夹住位置与完全打开位置之间的距离小于 150 mm (5.91 in) 时，天窗或遮阳板后退至完全打开位置。

检查结果是否正常？

- 是 >> 结束
- 否 >> 执行初始化步骤。请参见 [RF-22, "说明"](#)。

A  
B  
C  
D  
E  
F  
G  
H  
I  
J  
L  
M  
N  
O  
P

RF